

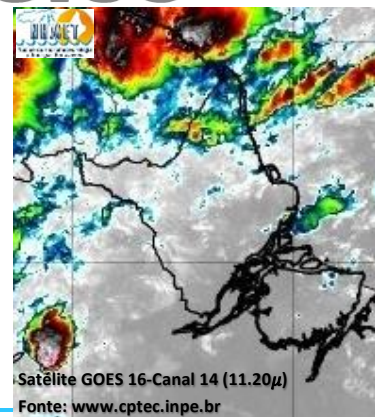
BOLETIM METEOROLÓGICO

APLICAÇÕES PARA ALERTA DE DESASTRES E AÇÕES DE DEFESA CIVIL

PREVISÃO DO TEMPO PARA O ESTADO DO AMAPÁ

Situação Atual

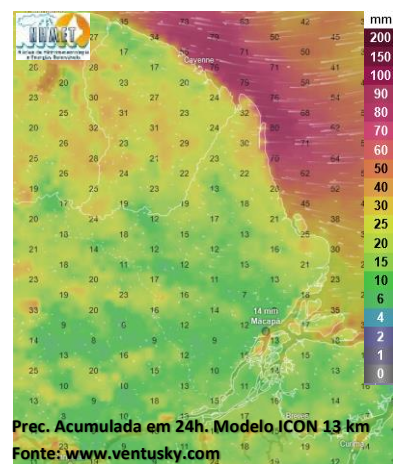
Nesta quarta-feira, o dia amanheceu com céu nublado a parcialmente nublado em grande parte do estado do Amapá. Na figura ao lado do satélite GOES-16 às 09:00 h da manhã, é possível observar nuvens precipitantes sobre as áreas norte e oeste, do estado do Amapá. Nas últimas 48h, não foram observados focos de calor no estado do Amapá. **A Temperatura em Macapá é de 27,8°C, Umidade Relativa de 94%, ventos de 3,24 km/h provenientes de norte e Índice de Radiação Ultravioleta (IRUV) Baixo.**



Previsão do Tempo (NHMET-IEPA)

Quarta-Feira 17/04: O dia deverá permanecer com céu parcialmente nublado a claro em todo o estado. Há previsão de chuvas variando de intensidade fraca a moderada sobre grande parte do estado, com acumulados variando entre 05 e 18 mm. As chuvas mais intensas (moderada a forte), com acumulados variando entre 18 e 48 mm poderão ocorrer sobre os municípios de Oiapoque, Calçoene, Amapá, Laranjal do Jari e Vitória do Jari. Estas chuvas mais intensas devem vir acompanhadas de rajadas fortes de ventos, trovoadas e podem ocorrer a qualquer hora do dia. **Em Macapá, Santana e Mazagão, os ventos podem chegar aos 21 km/h com rajadas de 40,6 km/h. A temperatura máxima deverá alcançar 31°C e a umidade relativa deverá variar entre 70% e 95%. A maré baixa deverá ocorrer às 19:00 h com 0,8 m de altura e a maré alta deverá ocorrer às 23:49 h com 2,6 m de altura (Porto de Santana).**

Quinta-Feira 18/04: O dia deverá amanhecer com céu nublado a parcialmente e com chuva sobre o centro-norte do estado, no decorrer do dia, deverá permanecer com variação de nuvens. Há previsão de chuvas variando de intensidade leve a fraca sobre grande parte do estado, com acumulados variando entre 01 e 12 mm. As chuvas mais intensas, variando de moderada a forte devem ocorrer sobre os municípios de Oiapoque, Amapá, Pracuúba, Tartarugalzinho e Calçoene, com acumulados variando entre 11 e 42 mm. As pancadas rápidas de chuvas fortes podem vir acompanhadas de rajadas fortes de ventos, trovoadas e devem ocorrer a qualquer hora do dia. **Em Macapá, Santana, Mazagão e áreas litorâneas, os ventos podem chegar aos 18,2 km/h com rajadas de 41,3 km/h. As temperaturas deverão oscilar entre mínimas de 25°C e máximas de 32°C e a umidade relativa deverá variar entre 70% e 100%. As marés baixas deverão ocorrer às 07:47 h e 20:08 h com 0,7 m de altura e as marés altas deverão ocorrer às 12:30 e 23:59 h com 2,7 m de altura (Porto de Santana).**



Prognóstico Meteorológico (NHMET-IEPA)

Sexta-Feira 19/04: O dia deverá amanhecer com céu parcialmente nublado a claro em todo o estado, no decorrer do dia, deverá permanecer com variação de nuvens. Há previsão de chuvas variando de intensidade moderada a forte sobre grande parte do estado, com acumulados variando entre 18 e 38 mm. Chuvas variando de intensidade fraca a moderada deverão ocorrer sobre os municípios de Oiapoque, Tartarugalzinho, Cutias e Itaubal, com acumulados variando entre 05 e 17 mm. As pancadas rápidas de chuvas fortes devem vir acompanhadas de rajadas fortes de ventos, trovoadas e podem ocorrer a qualquer hora do dia. **Em Macapá, Santana, Mazagão e áreas litorâneas, os ventos podem chegar aos 22,4 km/h com rajadas de 49 km/h. As temperaturas deverão oscilar entre mínimas de 25°C e máximas de 31°C e a umidade relativa deverá variar entre 75% e 95%. As marés baixas deverão ocorrer às 08:43 h e 21:02 h com 0,6 m de altura e as marés altas deverão ocorrer às 00:47 e 13:17 h com 2,8 m de altura (Porto de Santana).**

Previsão Por Cidades

Acompanhe a previsão do tempo para a sua cidade (Basta clicar no link da cidade correspondente), ressaltamos que, as informações fornecidas são provenientes de **modelo meteorológico** e a interpretação de um **Meteorologista** é fundamental para a veracidade da informação.

[Amapá](#) – [Calçoene](#) – [Cutias](#) – [Ferreira Gomes](#) – [Itaubal](#) – [Laranjal do Jari](#) – [Macapá](#) – [Mazagão](#) – [Oiapoque](#)

[Pedra Branca do Amapari](#) – [Porto Grande](#) – [Pracuúba](#) – [Santana](#) – [Serra do Navio](#) – [Tartarugalzinho](#) – [Vitória do Jari](#)

TERMO DE COOPERAÇÃO

ANA
NHMET-IEPA
CEDEC-AP

Boletim Nº 46
Data: 17/04/2024

NÚCLEO DE
HIDROMETEOROLOGIA
E ENERGIAS
RENOVÁVEIS – NHMET

FASES DA LUA

Nova
08 Abr 2024 - 15:20

Crescente
15 Abr 2024 - 16:13

Cheia
23 Abr 2024 - 20:48

Minguante
02 Abr 2024 - 00:14

