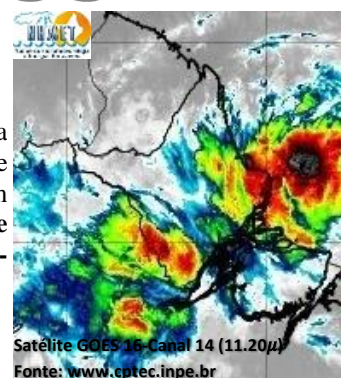


BOLETIM METEOROLÓGICO

APLICAÇÕES PARA ALERTA DE DESASTRES E AÇÕES DE DEFESA CIVIL
 PREVISÃO DO TEMPO PARA O ESTADO DO AMAPÁ

Situação Atual

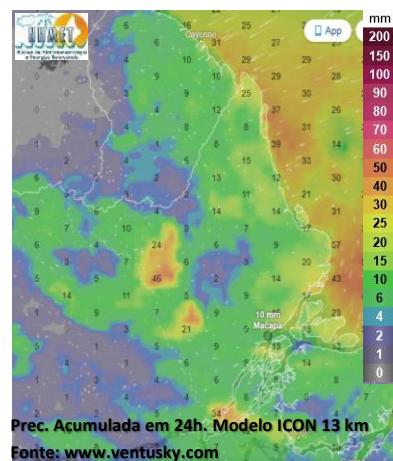
Nesta sexta-feira, o dia amanheceu com céu nublado sobre grande parte do estado. Na figura ao lado do satélite GOES-16 às 09:30 h da manhã, é possível observar nuvens de precipitações intensas sobre o estado do Amapá. Nas últimas 48h, não foram observados focos de calor no estado do Amapá. **A Temperatura em Macapá é de 24,1°C, Umidade Relativa de 90%, ventos de 5,4 km/h provenientes de noroeste e Índice de Radiação Ultravioleta (IRUV) Mínimo.**



Previsão do Tempo (NHMET-IEPA)

Sexta-Feira 26/04: O dia deverá permanecer com céu apresentando muitas nuvens com pancadas de chuva e trovoadas isoladas em todo o estado. Há previsão de chuvas alternando de intensidade moderada a forte sobre grande parte do estado do Amapá, com acumulados variando entre 18 e 60 mm, com a maior concentração sobre o Arquipélago do Bailique, Reserva do Lago Piratuba e Cabeceiras dos Rios Araguari, Amapari e Jari, onde os acumulados podem ultrapassar os 80 mm. Sobre o município de Oiapoque, as chuvas deverão ser menos intensas com acumulados variando entre 01 e 19 mm. **Em Macapá, Santana e Mazagão, os ventos podem chegar aos 21 km/h com rajadas de 30,8 km/h. A temperatura máxima deverá alcançar 33°C e a umidade relativa deverá variar entre 75% e 98%. A maré baixa deverá ocorrer às 12:43 h com 0,4 m de altura e a maré alta deverá ocorrer às 17:13 h com 3,0 m de altura (Porto de Santana).**

Sábado 27/04: O dia deverá amanhecer com céu encoberto em todo o estado, no decorrer do dia, deverá permanecer com variação de nuvens. Há previsão de chuvas variando de intensidade leve a fraca sobre a maior parte do estado, com acumulados variando entre 01 e 15 mm. As chuvas mais intensas (moderada a forte) deverão ocorrer sobre municípios de Calçoene, Amapá e Pracuúba, com acumulados variando entre 15 e 44 mm. As pancadas rápidas de chuvas em áreas isoladas pelos interiores devem vir acompanhadas de ventos fortes, trovoadas e poderão ocorrer a qualquer hora do dia. **Em Macapá, Santana, Mazagão e áreas litorâneas, os ventos podem chegar aos 19,6 km/h com rajadas de 36,4 km/h. As temperaturas deverão oscilar entre mínimas de 25°C e máximas de 32°C e a umidade relativa deverá variar entre 80% e 98%. As marés baixas deverão ocorrer às 01:09 h e 13:21 h com 0,5 m de altura e as marés altas deverão ocorrer às 05:56 e 17:54 h com 3,0 m de altura (Porto de Santana).**



Prognóstico Meteorológico (NHMET-IEPA)

Domingo 28/04: O dia deverá amanhecer com céu apresentando muitas nuvens em todo o estado, no decorrer do dia, deverá permanecer com variação de nuvens. Há previsão de chuvas variando de intensidade moderada a forte sobre grande parte do estado do Amapá, com acumulados variando entre 20 e 55 mm, com a concentração maior sobre a faixa litorânea. As chuvas menos intensas poderão ocorrer sobre os municípios de Laranjal do Jari e Vitória do Jari, com acumulados variando entre 03 e 20 mm. As pancadas de chuvas em áreas isoladas devem vir acompanhadas de ventos fortes, trovoadas e poderão ocorrer a qualquer hora do dia. **Em Macapá, Santana, Mazagão e áreas litorâneas, os ventos podem chegar aos 25,2 km/h com rajadas de 42 km/h. As temperaturas deverão oscilar entre mínimas de 24°C e máximas de 33°C e a umidade relativa deverá variar entre 70% e 95%. As marés baixas deverão ocorrer às 01:54 h e 14:02 h com 0,5 m de altura e as marés altas deverão ocorrer às 06:36 e 18:34 h com 2,9 m de altura (Porto de Santana).**

Segunda-Feira 29/04: O dia deverá amanhecer com céu apresentando muitas nuvens em todo o estado, no decorrer do dia, deverá permanecer com variação de nuvens. Há previsão de chuvas variando de intensidade moderada a forte sobre grande parte do estado, com acumulados variando entre 20 e 60 mm, com a maior concentração entre os municípios de Porto Grande, Ferreira Gomes e Tartarugalzinho, além de vir acompanhadas de ventos fortes e trovoadas. As chuvas menos intensas poderão ocorrer sobre o município de Oiapoque, com acumulados variando entre 03 e 20 mm. **Em Macapá, Santana, Mazagão e áreas litorâneas, os ventos podem chegar aos 22,4 km/h com rajadas de 46,2 km/h. As temperaturas deverão oscilar entre mínimas de 25°C e máximas de 33°C e a umidade relativa deverá variar entre 80% e 100%. As marés baixas deverão ocorrer às 02:43 h e 14:54 h com 0,5 m de altura e as marés altas deverão ocorrer às 07:23 e 19:23 h com 2,8 m de altura (Porto de Santana).**

Previsão Por Cidades

Acompanhe a previsão do tempo para a sua cidade (Basta clicar no link da cidade correspondente), ressaltamos que, as informações fornecidas são provenientes de **modelo meteorológico** e a interpretação de um **Meteorologista** é fundamental para a veracidade da informação.

[Amapá](#) – [Calçoene](#) – [Cutias](#) – [Ferreira Gomes](#) – [Itaubal](#) – [Laranjal do Jari](#) – [Macapá](#) – [Mazagão](#) – [Oiapoque](#)
[Pedra Branca do Amapari](#) – [Porto Grande](#) – [Pracuúba](#) – [Santana](#) – [Serra do Navio](#) – [Tartarugalzinho](#) – [Vitória do Jari](#)

TERMO DE COOPERAÇÃO

ANA
 NHMET-IEPA
 CEDEC-AP

Boletim Nº 50
 Data: 26/04/2024

NÚCLEO DE
 HIDROMETEOROLOGIA
 E ENERGIAS
 RENOVÁVEIS – NHMET

FASES DA LUA

Nova

08 Abr 2024 - 15:20

Crescente

15 Abr 2024 - 16:13

Cheia

23 Abr 2024 - 20:48

Minguante

02 Abr 2024 - 00:14

