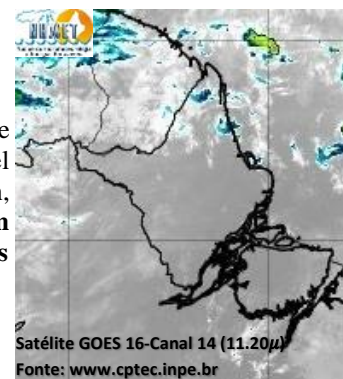


# BOLETIM METEOROLÓGICO

APLICAÇÕES PARA ALERTA DE DESASTRES E AÇÕES DE DEFESA CIVIL  
PREVISÃO DO TEMPO PARA O ESTADO DO AMAPÁ

## Situação Atual

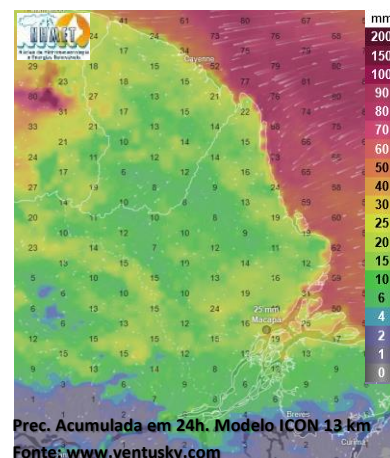
Nesta sexta-feira, o dia amanheceu com céu parcialmente nublado a claro em boa parte do estado. Na figura ao lado do satélite GOES-16 às 09:30 h da manhã, é possível observar nuvens de precipitações sobre o norte do estado do Amapá. Nas últimas 48h, não foram observados focos de calor no estado do Amapá. **A Temperatura em Macapá é de 25,9°C, Umidade Relativa de 98%, ventos de 4,68 km/h provenientes de noroeste e Índice de Radiação Ultravioleta (IRUV) Baixo.**



## Previsão do Tempo (NHMET-IEPA)

**Sexta-Feira 24/05:** O dia deverá permanecer com céu apresentando variação de nuvens em todo o estado. Há previsão de chuvas alternando de intensidade leve a fraca sobre grande parte do estado do Amapá, com acumulados variando entre 01 e 12 mm. Sobre os municípios de Oiapoque, Calçoene, Amapá, Pracuúba e Tartarugalzinho, as chuvas deverão variar de intensidade fraca a moderada com acumulados variando entre 11 e 25 mm. As pancadas de chuvas em áreas isoladas devem vir acompanhadas de ventos fortes, trovoadas e poderão ocorrer a qualquer hora do dia. **Em Macapá, Santana e Mazagão, os ventos podem chegar aos 22,4 km/h com rajadas de 37,8 km/h. A temperatura máxima deverá alcançar 33°C e a umidade relativa deverá variar entre 70% e 98%. A maré baixa deverá ocorrer às 23:59 h com 0,6 m de altura e a maré alta deverá ocorrer às 16:21 h com 2,9 m de altura (Porto de Santana).**

**Sábado 25/05:** O dia deverá amanhecer com céu encoberto e com chuvisco em todo o estado, no decorrer do dia, deverá permanecer com variação de nuvens. Há previsão de chuvas variando de intensidade leve a fraca sobre a maior parte do estado, com acumulados variando entre 01 e 15 mm. As chuvas variando de intensidade moderada a forte, deverão ocorrer sobre municípios de Oiapoque, Calçoene, Amapá, Pracuúba e Tartarugalzinho, com acumulados variando entre 15 e 65 mm, a maior concentração dessas chuvas se dará no Oiapoque (Cabo Orange), e os acumulados deverão ultrapassar os 125 mm. **Em Macapá, Santana, Mazagão e áreas litorâneas, os ventos podem chegar aos 21 km/h com rajadas de 36,4 km/h. As temperaturas deverão oscilar entre mínimas de 25°C e máximas de 33°C e a umidade relativa deverá variar entre 55% e 95%. As marés baixas deverão ocorrer às 00:17 h e 12:24 h com 0,5 m de altura e as marés altas deverão ocorrer às 05:04 e 16:56 h com 2,9 m de altura (Porto de Santana).**



## Prognóstico Meteorológico (NHMET-IEPA)

**Domingo 26/05:** O dia deverá amanhecer com céu apresentando muitas nuvens com pancadas de chuva e trovoadas isoladas em grande parte do estado, no decorrer do dia, deverá permanecer com variação de nuvens. Há previsão de chuvas variando de intensidade fraca a moderada sobre grande parte do estado, com acumulados variando entre 08 e 45 mm. As chuvas mais intensas poderão ocorrer sobre os municípios de Oiapoque e Calçoene, com acumulados variando entre 44 e 100 mm. A concentração maior das chuvas intensas deverá ser sobre a Região do Cassiporé e litoral de Calçoene. **Em Macapá, Santana, Mazagão e áreas litorâneas, os ventos podem chegar aos 25,2 km/h com rajadas de 46,2 km/h. As temperaturas deverão oscilar entre mínimas de 25°C e máximas de 31°C e a umidade relativa deverá variar entre 60% e 95%. As marés baixas deverão ocorrer às 00:58 h e 13:04 h com 0,5 m de altura e as marés altas deverão ocorrer às 05:43 e 17:34 h com 2,9 m de altura (Porto de Santana).**

**Segunda-Feira 27/05:** O dia deverá amanhecer com céu apresentando variação de nuvens em todo o estado, no decorrer do dia, deverá permanecer com esta configuração. Há previsão de chuvas variando de intensidade fraca a moderada sobre grande parte do estado, com acumulados variando entre 08 e 38 mm. As chuvas mais intensas poderão ocorrer sobre os municípios de Calçoene e Amapá, com acumulados variando entre 40 e 80 mm. As pancadas de chuvas em áreas isoladas devem vir acompanhadas de ventos fortes, trovoadas e poderão ocorrer a qualquer hora do dia. **Em Macapá, Santana, Mazagão e áreas litorâneas, os ventos podem chegar aos 22,4 km/h com rajadas de 39,2 km/h. As temperaturas deverão oscilar entre mínimas de 25°C e máximas de 31°C e a umidade relativa deverá variar entre 60% e 95%. As marés baixas deverão ocorrer às 01:45 h e 13:53 h com 0,5 m de altura e as marés altas deverão ocorrer às 06:24 e 18:19 h com 2,9 m de altura (Porto de Santana).**

## Previsão Por Cidades

Acompanhe a previsão do tempo para a sua cidade (Basta clicar no link da cidade correspondente), ressaltamos que, as informações fornecidas são provenientes de **modelo meteorológico** e a interpretação de um **Meteorologista** é fundamental para a veracidade da informação.

[Amapá](#) – [Calçoene](#) – [Cutias](#) – [Ferreira Gomes](#) – [Itaubal](#) – [Laranjal do Jarí](#) – [Macapá](#) – [Mazagão](#) – [Oiapoque](#)  
[Pedra Branca do Amapari](#) – [Porto Grande](#) – [Pracuúba](#) – [Santana](#) – [Serra do Navio](#) – [Tartarugalzinho](#) – [Vitória do Jarí](#)

TERMO DE COOPERAÇÃO

ANA  
NHMET-IEPA  
CEDEC-AP

Boletim Nº 62  
Data: 24/05/2024

NÚCLEO DE  
HIDROMETEOROLOGIA  
E ENERGIAS  
RENOVÁVEIS – NHMET

### FASES DA LUA

Nova

08 Mai 2024 - 00:21

Crescente

15 Mai 2024 - 08:48

Cheia

23 Mai 2024 - 10:53

Minguante

"01 Mai 2024 - 08:27

30 Mai 2024 - 14:12"

AGÊNCIA NACIONAL DE ÁGUAS

