

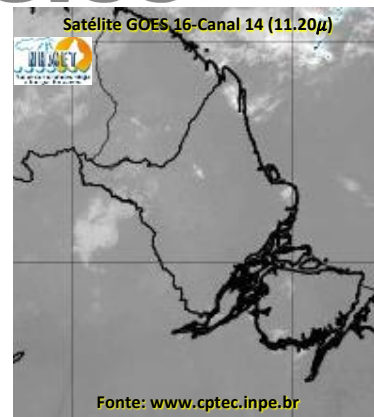
BOLETIM METEOROLÓGICO

APLICAÇÕES PARA ALERTA DE DESASTRES E AÇÕES DE DEFESA CIVIL

PREVISÃO DO TEMPO PARA O ESTADO DO AMAPÁ

Situação Atual

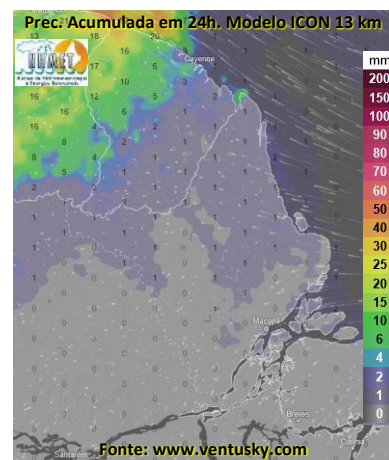
Nesta quarta-feira, o dia amanheceu com céu claro e poucas nuvens em grande parte do estado do Amapá. Na figura ao lado do satélite GOES-16 às 09:00 h da manhã, é possível observar nuvens não precipitantes sobre as partes norte e leste do estado do Amapá. Nas últimas 48h, foram identificados 10 focos de calor no estado, (Macapá – 6; Ferreira Gomes – 1; Mazagão – 1; Pedra Branca Do Amapari – 1; Tartarugalzinho – 1). A **Temperatura em Macapá é de 27,9°C, Umidade Relativa de 90%, ventos de 3,96 km/h provenientes de norte e Índice de Radiação Ultravioleta (IRUV) Baixo.**



Previsão do Tempo (NHMET-IEPA)

Quarta-Feira 07/08: O dia deverá permanecer com céu apresentando poucas nuvens em todo o estado. Há previsão de chuvas variando de intensidade leve a fraca sobre todo o estado, com acumulados variando entre 01 e 07 mm. As chuvas variando de intensidade fraca a moderada deverão ocorrer sobre os municípios de Calçoene, Amapá e Pracuúba, com acumulados variando entre 06 e 14 mm. As pancadas rápidas de chuvas em áreas isoladas sobre os municípios devem vir acompanhadas de rajadas fortes de ventos, trovoadas e podem ocorrer a qualquer hora do dia. **Em Macapá, Santana e Mazagão, os ventos podem chegar aos 23,8 km/h com rajadas de 36,4 km/h. A temperatura máxima deverá alcançar 34°C e a umidade relativa deverá variar entre 60% e 90%. A maré baixa deverá ocorrer às 12:56 h com 0,5 m de altura e a maré alta deverá ocorrer às 17:30 h com 3,0 m de altura (Porto de Santana).**

Quinta-Feira 08/08: O dia deverá amanhecer com céu apresentando poucas nuvens em todo o estado, no decorrer do dia, deverá permanecer com esta configuração. Há previsão de chuvas variando de intensidade leve a fraca sobre os municípios de Amapá, Pracuúba, Tartarugalzinho, Cutia e Itauba, com acumulados variando entre 01 e 06 mm. As chuvas variando de intensidade fraca a moderada deverão ocorrer sobre o Distrito do Bailique, com acumulados variando entre 06 e 15 mm. As pancadas rápidas de chuvas fortes podem vir acompanhadas de rajadas fortes de ventos, trovoadas e devem ocorrer a qualquer hora do dia. **Em Macapá, Santana, Mazagão e áreas litorâneas, os ventos podem chegar aos 33,6 km/h com rajadas de 50,4 km/h. As temperaturas deverão oscilar entre mínimas de 25°C e máximas de 33°C e a umidade relativa deverá variar entre 50% e 90%. As marés baixas deverão ocorrer às 01:17 h e 13:36 h com 0,4 m de altura e as marés altas deverão ocorrer às 05:56 e 18:06 h com 3,0 m de altura (Porto de Santana).**



Prognóstico Meteorológico (NHMET-IEPA)

Sexta-Feira 09/08: O dia deverá amanhecer com céu apresentando poucas nuvens em todo o estado, no decorrer do dia, deverá permanecer com esta configuração. Há previsão de chuvas variando de intensidade leve a fraca sobre grande parte do estado, com acumulados variando entre 01 e 05 mm. Não há previsão de chuvas mais significativas no estado do Amapá, contudo, as pancadas rápidas de chuvas fortes sobre os interiores dos municípios e áreas urbanas podem vir acompanhadas de rajadas fortes de ventos, trovoadas e poderão ocorrer a qualquer hora do dia. **Em Macapá, Santana, Mazagão e áreas litorâneas, os ventos podem chegar aos 30,8 km/h com rajadas de 47,6 km/h. As temperaturas deverão oscilar entre mínimas de 26°C e máximas de 33°C e a umidade relativa deverá variar entre 55% e 95%. As marés baixas deverão ocorrer às 01:54 h e 14:11 h com 0,4 m de altura e as marés altas deverão ocorrer às 06:26 e 18:51 h com 3,1 m de altura (Porto de Santana).**

Previsão Por Cidades

Acompanhe a previsão do tempo para a sua cidade (Basta clicar no link da cidade correspondente), ressaltamos que, as informações fornecidas são provenientes de **modelo meteorológico** e a interpretação de um **Meteorologista** é fundamental para a veracidade da informação.

[Amapá](#) – [Calçoene](#) – [Cutias](#) – [Ferreira Gomes](#) – [Itaubal](#) – [Laranjal do Jarí](#) – [Macapá](#) – [Mazagão](#) – [Oiapoque](#)
[Pedra Branca do Amapari](#) – [Porto Grande](#) – [Pracuúba](#) – [Santana](#) – [Serra do Navio](#) – [Tartarugalzinho](#) – [Vitória do Jarí](#)

TERMO DE COOPERAÇÃO

ANA
NHMET-IEPA
CEDEC-AP

Boletim Nº 81
Data: 07/08/2024

NÚCLEO DE
HIDROMETEOROLOGIA
E ENERGIAS
RENOVÁVEIS – NHMET

FASES DA LUA

Nova
04 Ago 2024 - 08:13

Crescente
12 Ago 2024 - 12:18

Cheia
19 Ago 2024 - 15:25

Minguante
26 Ago 2024 - 06:25

