

# PROJETO CARTAS SAO FZA

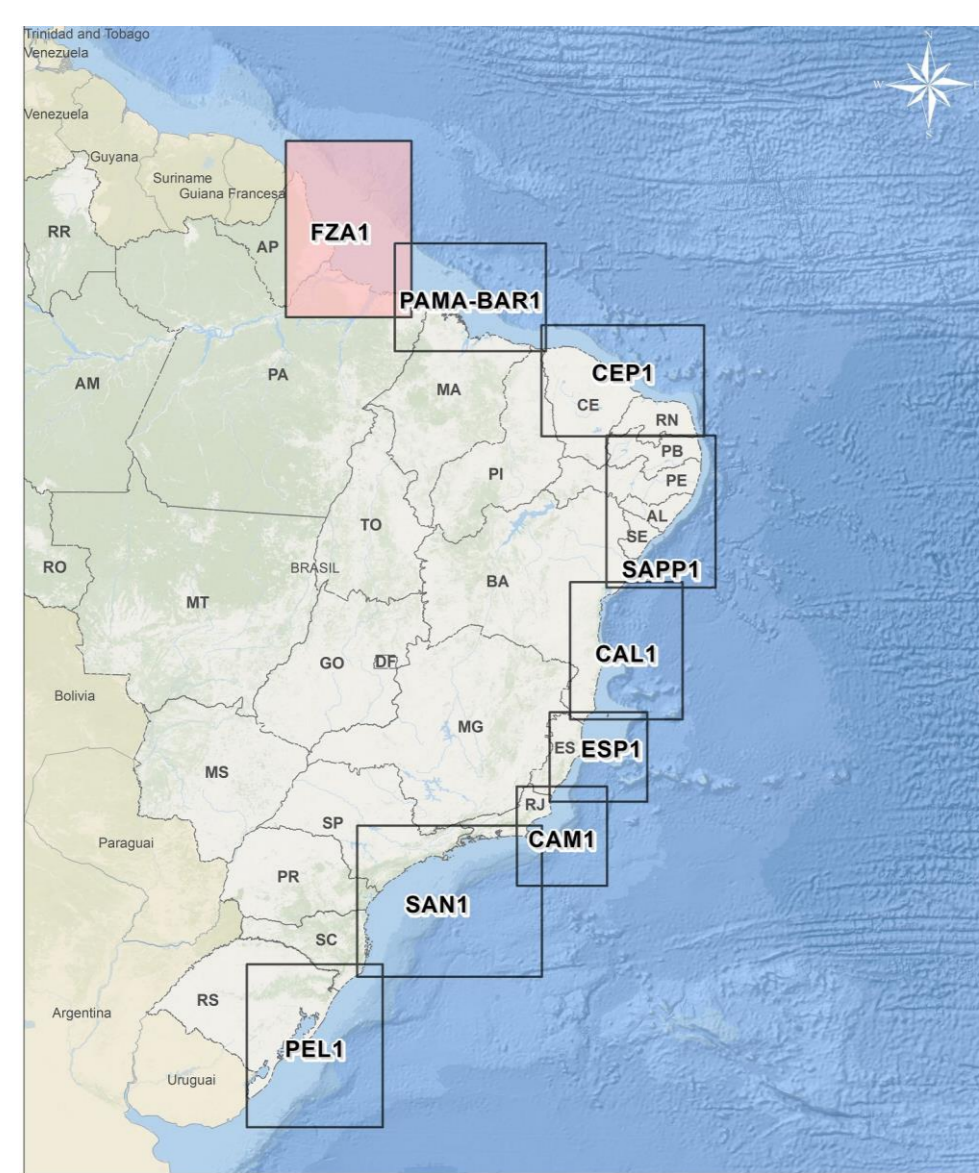
## INTRODUÇÃO

A demanda por fontes energéticas tem levado a crescente utilização de petróleo e gás, aumentando a demanda por exploração, refino, estocagem transporte e transbordo de derivados de hidrocarbonetos, e os riscos de poluição do litoral e áreas marinhas adjacentes.

A elaboração de Cartas de Sensibilidade Ambiental a Derramamentos de Óleo (Cartas SAO) faz parte da estratégia nacional para combate à poluição por óleo.



As condições ambientais presentes na área da BMFZA, indicam que as consequências de um derramamento de óleo, dependendo de sua magnitude e localização, poderiam se estender ao longo do litoral dos países vizinhos.

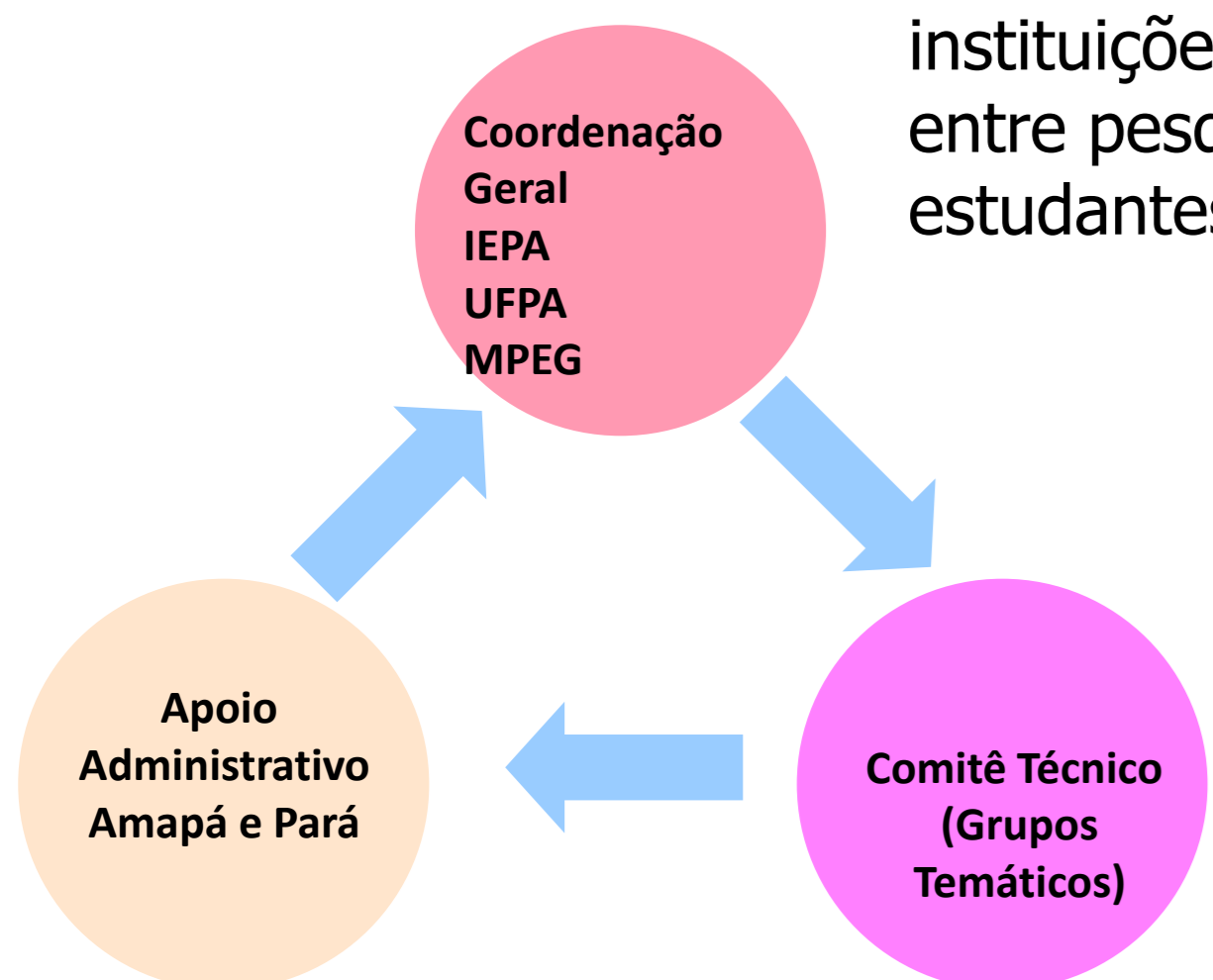


## OBJETIVOS

Mapear a localização de áreas, recursos biológicos e atividades sensíveis ao derramamento de óleo, na Bacia Marítima Foz do Amazonas, assim como a capacidade instalada de resposta a emergências visando reduzir as consequências ambientais de vazamento de óleo e tornar eficientes os esforços de contenção e limpeza/remoção.

## ESTRATÉGIA GERENCIAL

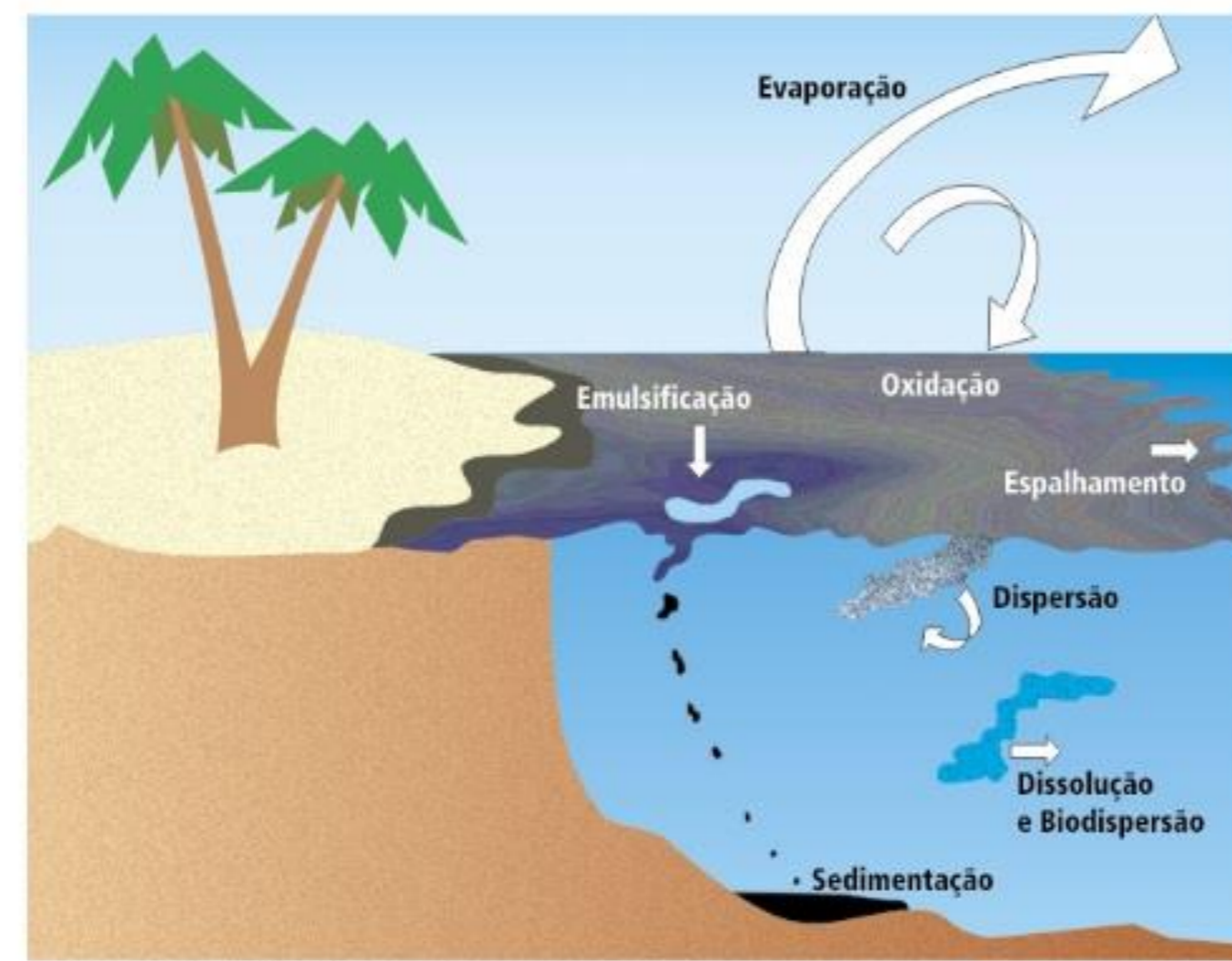
O projeto foi resultado de um esforço coletivo envolvendo várias instituições e a colaboração mútua entre pesquisadores, técnicos e estudantes.



## EQUIPES TEMÁTICAS



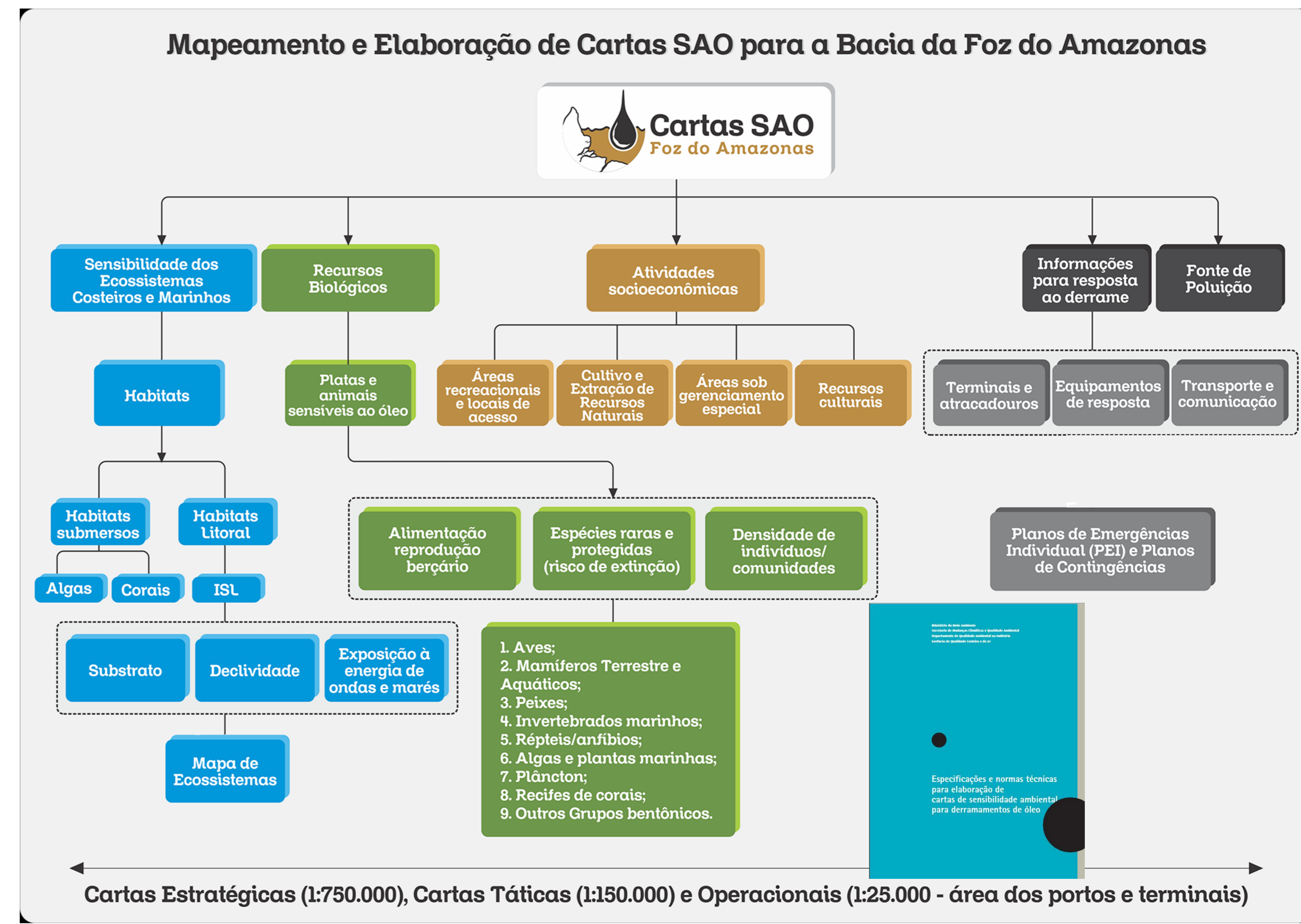
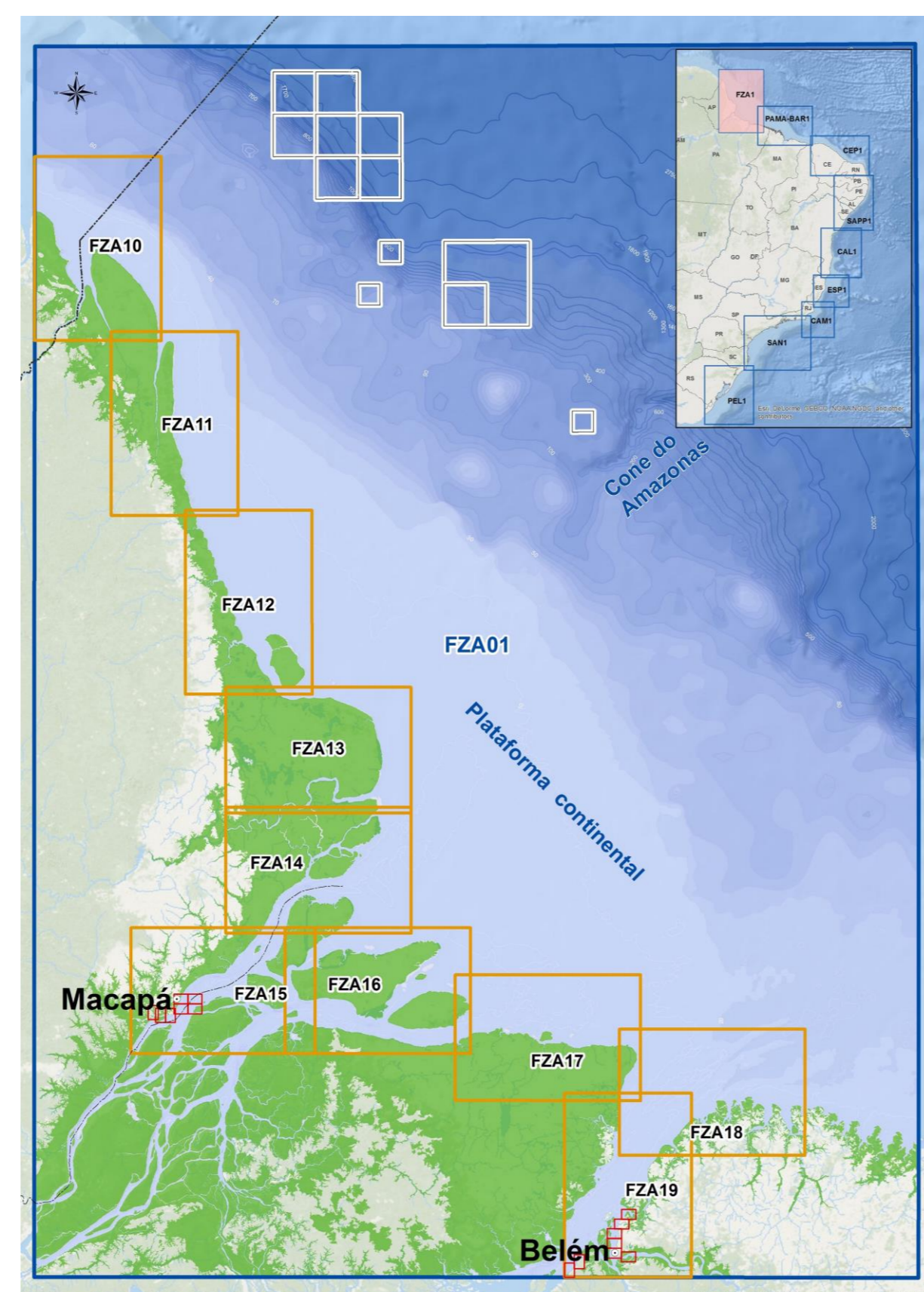
## DADOS



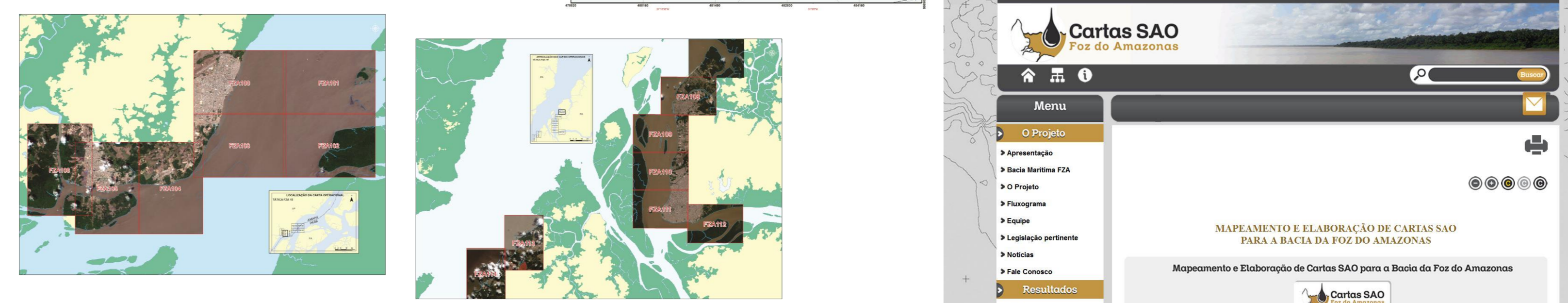
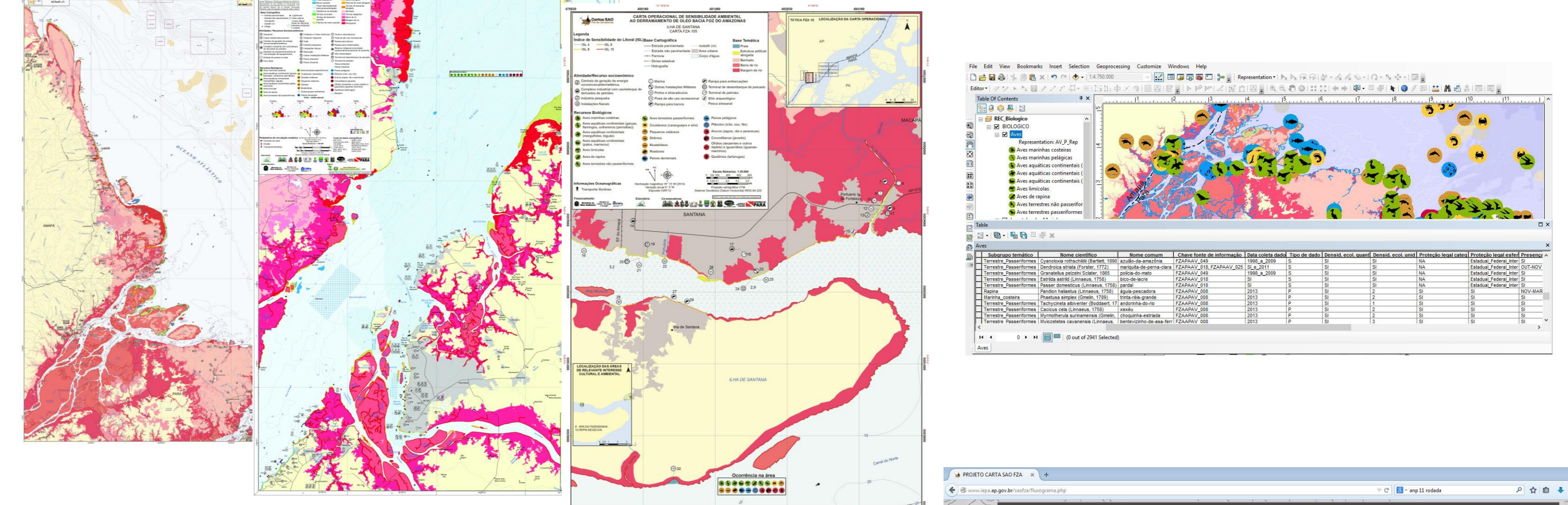
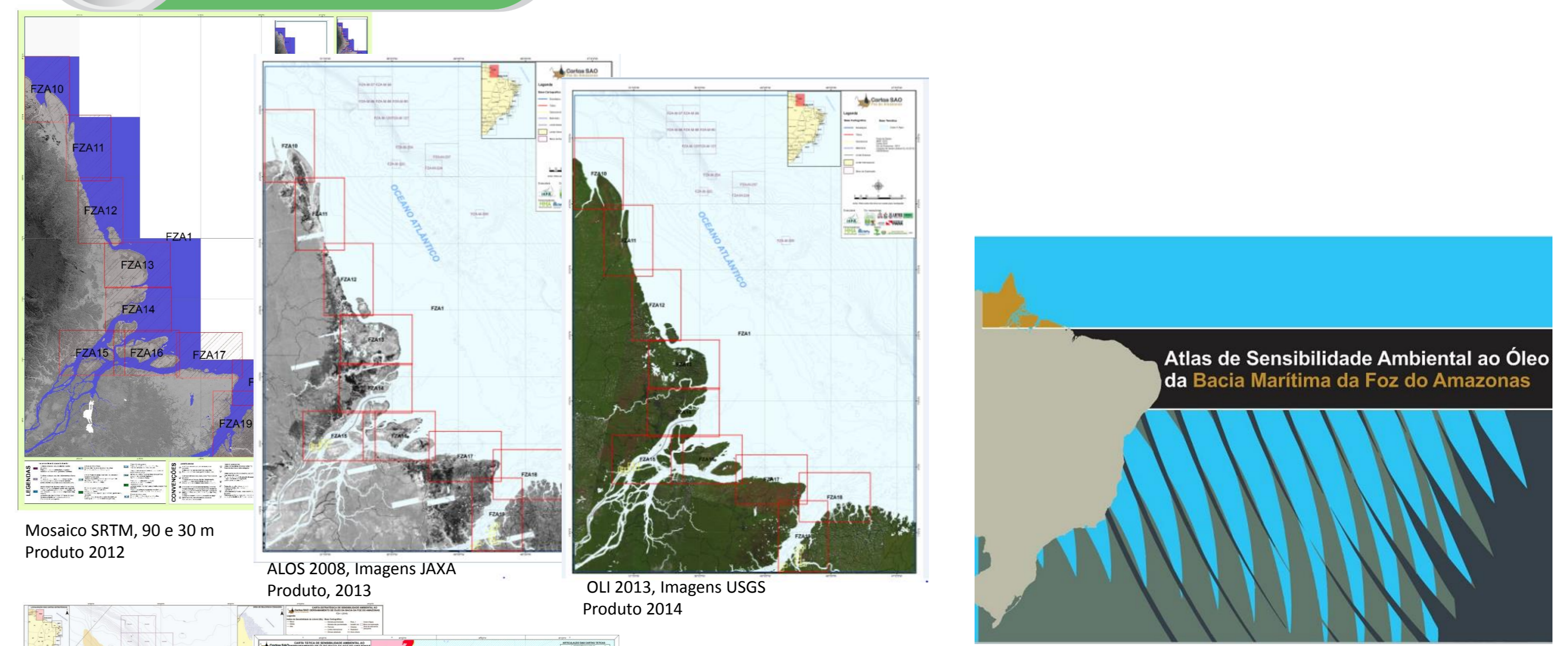
Intemperização do óleo no mar. Souza, Mauro Teixeira (adaptado de ITOPI, 1986).

A Bacia Marítima da Foz do Amazonas (BMFZA), situada ao longo de uma porção da costa da Guiana Francesa e ao longo da costa dos estados do Amapá e Pará, ocupa uma área de aproximadamente 460.000 km<sup>2</sup>, possui vários blocos que foram oferecidos em cinco rodadas de licitação pela ANP.

A Bacia está localizada em uma das últimas fronteiras para exploração do petróleo e apresenta vulnerabilidade atual à poluição por óleo e derivados, devido a presença de inúmeras hidrovias.



## PRODUTOS



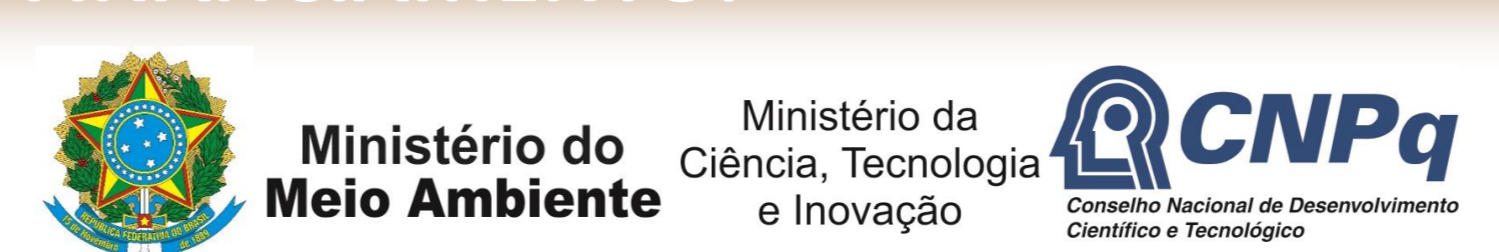
### PRODUTOS DISPONÍVEIS NO WEB SITE

- 1 Carta SAO FZA em escala estratégica (1:750.000,00)
- 10 Cartas SAO FZA em escala tática (escala 1:150.000)
- 15 Cartas SAO FZA em escala operacional (escala 1:25.000)
- 1 Banco de Dados Georreferenciado (BDG) versão português
- 1 Banco de Dados Georreferenciado (BDG) versão inglês
- 1 Banco de Dados Bibliográfico associado a Ficha de Fontes de Informação
- 1 Atlas versão português
- 1 Atlas versão inglês
- Resultados dos seminários e workshops
- Outras Publicações e relatórios técnicos

## EXECUÇÃO: CO-EXECUÇÃO:



## FINANCIAMENTO:



## APOIO:



CONTATOS:  
http://www.iepa.ap.gov.br/saofza/index.php  
IEPA- CAMPUS FAZENDINHA  
E-Mail: iepalasa@gmail.com  
Celular: (96) 99981 0100